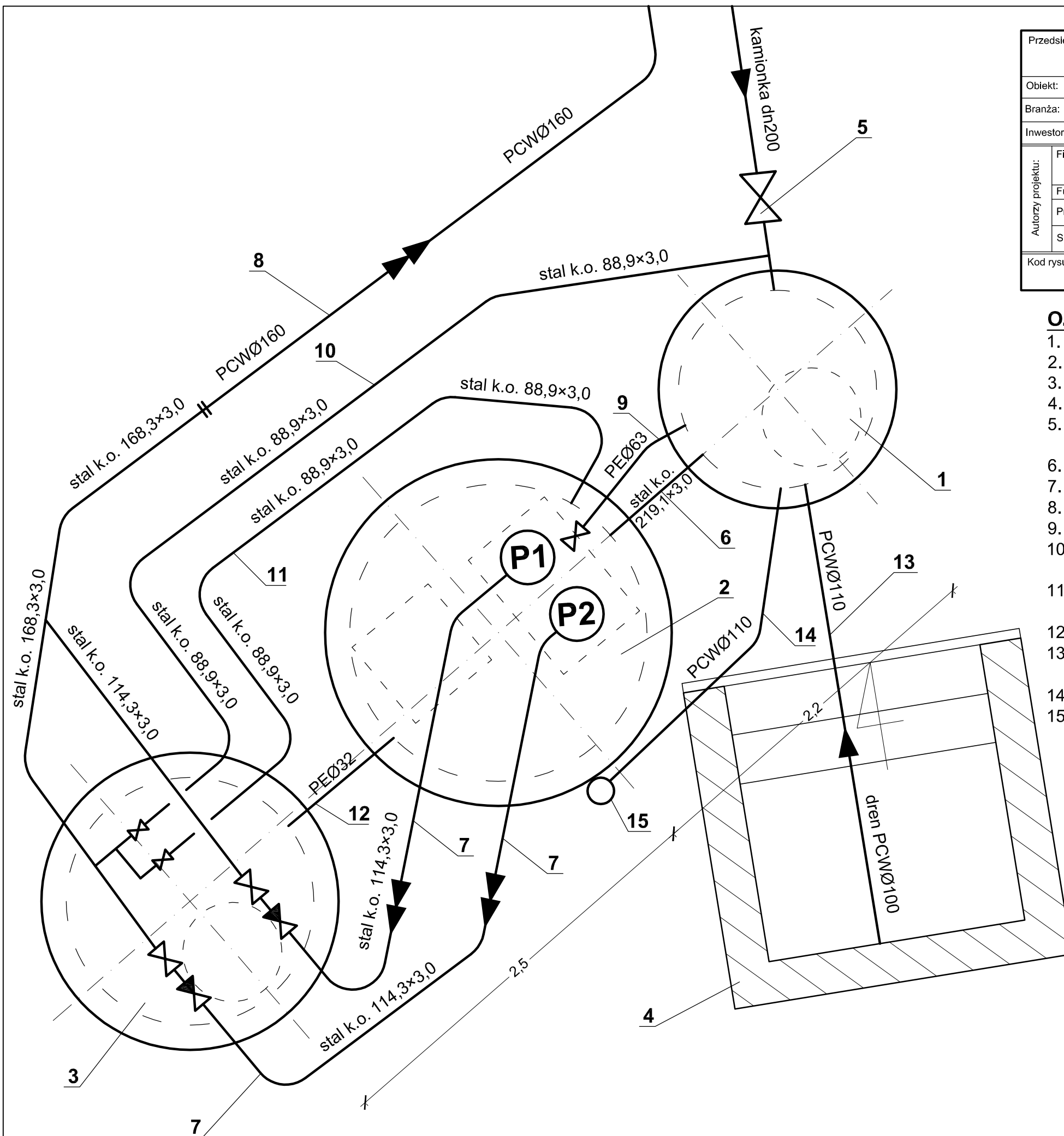


Przedsięwzięcie: Sieć kanalizacji sanitarnej z przyłączami dla wsi Antoniewo gm. Golub-Dobrzyń				
Objekt: Kanalizacja sanitarna				
Branża: sanitarna		Lokalizacja obiektu: Antoniewo; gm. Golub-Dobrzyń		
Inwestor: Gmina Golub-Dobrzyń; Plac Tysiąclecia 25; 87-400 Golub-Dobrzyń				
Autoryzacja projektu:	Firma: <b>PRZEDSIĘBIORSTWO GOSPODARKI WODNO-ŚCIEKOWEJ "BIOBOX"</b> Wiesław Mikołajczuk, ul. Polna 101; 87-100 Toruń			
	Funkcja	Imię i nazwisko	Nr uprawnień	Specjalność
	Projektant:	mgr inż. Wiesław Mikołajczuk	UAN-N-V/60/TO/84	instal.- inż.
Sprawdzający:				
Kod rysunku:	Rodzaj projektu: PROJEKT WYKONAWCZY	Data opracowania: lipiec 2012 r.	Skala: 1:25	Nr rys.: <b>5</b>

### OZNACZENIA:

1. Osadnik piasku;
2. Przepompownia ścieków;
3. Komora zasuw i zaworów zwrotnych;
4. Kompostownik;
5. Zasuwa klinowa kołnierzowa z miękkim uszczelnieniem do ścieków dn200 mm PN10 z obudową i skrzynką do zasuw;
6. Rura ze stali kwasoodpornej 219,1×3,0 mm - przewód grawitacyjny;
7. Rura ze stali kwasoodpornej 114,3×3,0 mm - przewód tłoczny;
8. Rura PCWØ160 PN10 SDR 17 - przewód tłoczny;
9. Rura PEØ63 - odwodnienie osadnika piasku;
10. Rura ze stali kwasoodpornej 88,9×3,0 mm - do wyłukiwania piasku w osadniku;
11. Rura ze stali kwasoodpornej 88,9×3,0 mm - do mieszania ścieków w przepompowni;
12. Rura PEØ32 - odwodnienie komory zasuw;
13. Rura PCWØ110 (wewnątrz kompostownika rura drenażowa owinięta geowłókniną PCWØ100) - odpływ z kompostownika;
14. Rura kanalizacyjna PCWØ110 - wentylacja osadnika piasku;
15. Komin wywiewny wg rysunku szczegółowego wspólny dla osadnika piasku i przepompowni ścieków;



**SCHEMAT POŁĄCZEŃ  
OBIEKTÓW  
PRZEPOMPOWNIA ŚCIEKÓW  
"ANTONIEWO 1"**  
Skala 1:25