



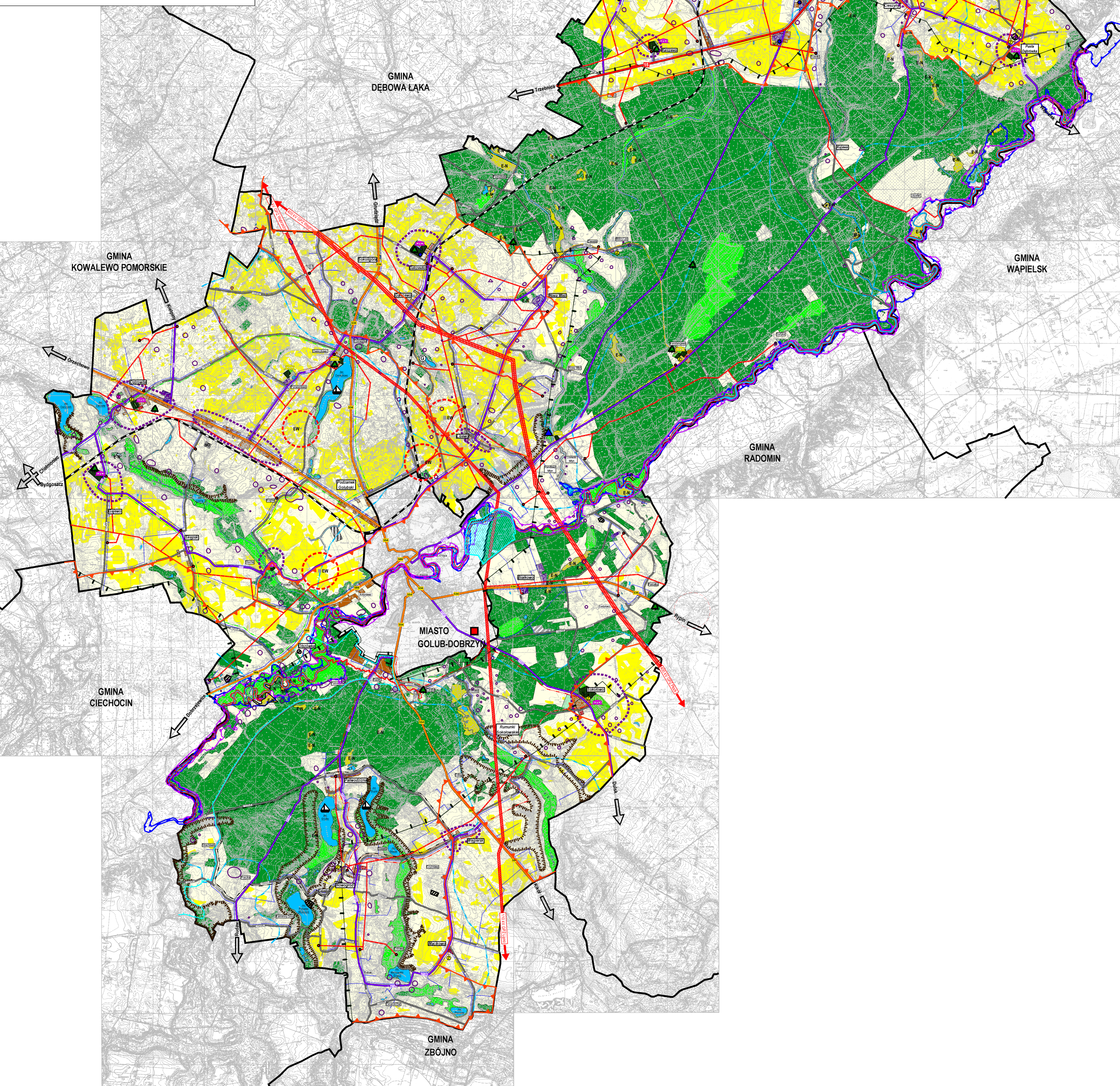
# STUDIUM UWARUNKOWAŃ I KIERUNKÓW ZAGOSPODAROWANIA PRZESTRZENNEGO GMINY GOLUB-DOBRZYŃ

## -UWARUNKOWANIA ZAGOSPODAROWANIA PRZESTRZENNEGO-

ORGAN SPORZĄDZAJĄCY  
WÓJT GMINY GOLUB-DOBRZYŃ



ZAŁĄCZNIK NR 1A  
DO UCHWAŁY NR.....  
RADY GMINY GOLUB-DOBRZYŃ  
Z DNIA.....



**LEGENDA:**

**OZNACZENIA OGÓLNE:**

- GRANICA GMINY
- OBZAR MIASTA GOLUB-DOBRZYŃ
- NADZWI GMINY SĄSIEDZICH
- WŚRĘDOSTRZE
- POZOSTAŁE WŚRĘDOSTRZE
- NADZWI JEZIORA
- NADZWI RZĘKI

**UWARUNKOWANIA WYNIKAJĄCE Z DOTYCZĄCEGO PRZEZNACZENIA, ZAGOSPODAROWANIA I UZBROJENIA TERENU:**

- TERENY ZWARTY ZABUDOWY WŚRĘDOSTRZE W TYM TERENY ZABUDOWY MIESZKANOWEJ, JEDYNOOSOBNEJ, WIELORODZINNEJ, WIELORODZINNEJ, WIELORODZINNEJ, WIELORODZINNEJ
- TERENY ZABUDOWY PRZEMYSŁOWEJ, PRODUKCYJNEJ I SKŁADOWEJ Z USŁUGAMI
- TERENY ZABUDOWY REKREACJI INDYWIDUALNEJ I ZBIOROWEJ
- TERENY ROLNE O NAJWIĘKSZEJ PRZYDATNOŚCI, W TYM TERENY ZABUDOWY ZAGRODOWEJ
- TERENY ROLNE O NAJWIĘKSZEJ PRZYDATNOŚCI W TYM TERENY ZABUDOWY ZAGRODOWEJ
- TERENY LASÓW
- TERENY OGRÓDOWO-OGRODNIKOWYCH
- TERENY CMENTARZY
- TERENY UDOKUMENTOWANYCH ZŁÓŻ KOPALIN
- TERENY GÓRNICZE
- TERENY WÓD POWIERZCHNIOWYCH
- TERENY ZIELENI PARKOWEJ W ZESPÓŁACH OGRÓDOWO-PARKOWYCH, PALACOWO-PARKOWYCH ORAZ ZESPÓŁACH MŁYNSKICH
- TERENY ZESPÓŁÓW OGRÓDOWO-PARKOWYCH, PALACOWO-PARKOWYCH ORAZ ZESPÓŁÓW MŁYNSKICH

**UWARUNKOWANIA WYNIKAJĄCE ZE STANU ŚRODOWISKA, W TYM STANU ROLNICZEJ I LEŚNEJ PRZESTRZENI PRODUKCYJNEJ I WIELKOŚCI I JAKOŚCI ZASOBÓW WODNYCH ORAZ WYMAGÓW OCHRONY ŚRODOWISKA, PRZYRODY I KRAJOBRAZU KULTUROWEGO:**

- OBZAR ROLNICZEJ PRZESTRZENI PRODUKCYJNEJ, OBSZARU, PARKOWO TERENY O NAJWIĘKSZEJ I NAJWIĘKSZEJ PRZYDATNOŚCI ROLNICZEJ
- OBZAR LEŚNEJ PRZESTRZENI PRODUKCYJNEJ
- WÓD POWIERZCHNIOWYCH
- GRANICA OBSZARU CHRONIONEGO KRAJOBRAZU DOLNY DREWICY
- GRANICA OBSZARU NATURA 2000 DOLNA DREWICY - PLH 20001
- REZERWAT PRZYRODY RZĘKA DREWICA - KORYTO RZĘKI DREWICA WRAZ Z PASEM 5M OD JEJ BRZEGU
- E-N
- LEŻYTKI EKOLOGICZNE
- POMNIKI PRZYRODY
- GRANICA KORYTARZA EKOLOGICZNEGO „DOLNA DREWICA - DOLNA DOLNA WSKŁY ZACHODNIE”
- TERENY CENNE PRZYRODZICZNE
- ODDZIAŁ WÓDNY II RZĘDU
- GRANICA STREFY OCHRONY POŚREDNIEJ UJĘCIA WÓD POWIERZCHNIOWYCH

**UWARUNKOWANIA WYNIKAJĄCE ZE STANU DZIEDZICZWA KULTUROWEGO I ZABYTKÓW ORAZ DOBR KULTURY WSPÓŁCZESNEJ:**

- KOŚCIELY I KAPLICE WRSANE DO REJESTRU ZABYTKÓW
- KOŚCIELY I KAPLICE WRSANE DO EMBENDENCA ZABYTKÓW
- ZESPÓŁY DWORSKO-PARKOWE, PALACOWE - PARKOWE, WRSANE DO REJESTRU ZABYTKÓW
- ZESPÓŁY DWORSKO-PARKOWE, PALACOWE - PARKOWE ORAZ ZESPÓŁY MŁYNSKIE WRSANE DO EMBENDENCA ZABYTKÓW
- TERENY ZIELENI PARKOWEJ W ZESPÓŁACH OGRÓDOWO-PARKOWYCH, PALACOWO-PARKOWYCH ORAZ ZESPÓŁACH MŁYNSKICH
- GRÓDZISKO WACZESNOSREDNIOWIECZNE WRSANE DO REJESTRU ZABYTKÓW - STREFA OCHRONY KONSERWATORSKIEJ „W”
- NEKROPOLNE ZABYTKI ARCHEOLOGICZNE - STREFA OCHRONY ARCHEOLOGICZNEJ „OW”
- STREFA OCHRONY EKSPOZYCJI „E” ZESPÓŁÓW DWORSKO-PARKOWYCH, PALACOWO-PARKOWYCH WRSANYCH DO REJESTRU ZABYTKÓW ORAZ ZACHOWANYCH HISTORYCZNYCH UKŁADÓW PRZESTRZENNYCH WŚRĘDOSTRZE
- TERENY CMENTARZY

**UWARUNKOWANIA WYNIKAJĄCE Z ZAGROŻENIA BEZPIECZEŃSTWA LUDNOŚCI I MIENIA:**

- GRANICA OBSZARU SZCZEGÓLNEGO ZAGROŻENIA POWODZIĄ O PRAMODPODOBIEŃSTWIE WYSTĄPIENIA 1%

**UWARUNKOWANIA WYNIKAJĄCE Z WYSTĘPOWANIA NATURALNYCH ZAGROŻENI GEOLOGICZNYCH:**

- TERENY PRZEDYSPOZYCJONNE DO WYSTĘPOWANIA RUCHÓW MASOWYCH

**UWARUNKOWANIA WYNIKAJĄCE Z WYSTĘPOWANIA UDOKUMENTOWANYCH ZŁÓŻ KOPALIN I ZASOBÓW WÓD PODZIEMNYCH:**

- TERENY WYSTĘPOWANIA UDOKUMENTOWANYCH ZŁÓŻ KOPALIN
- GRANICA STREFY OCHRONY POŚREDNIEJ UJĘCIA WÓD PODZIEMNYCH

**UWARUNKOWANIA WYNIKAJĄCE Z WYSTĘPOWANIA TERENÓW GÓRNICZYCH NA PODSTAWIE PRZEPISÓW ODDBYCZYCH:**

- TERENY GÓRNICZE W GRANICACH TERENU GÓRNICZEGO ZNAJDUJĄCE SIĘ UDOKUMENTOWANE ZŁÓŻA KOPALIN

**UWARUNKOWANIA WYNIKAJĄCE ZE STANU SYSTEMÓW KOMUNIKACJI I INFRASTRUKTURY TECHNICZNEJ, W TYM STOPNIA UPOZĄDKOWANIA GOSPODARKI WODNO-ŚCIEKOWEJ, ENERGETYCZNEJ ORAZ GOSPODARKI ODPADAMI:**

- DRUGA KRAJOWA
- DRUGI WOJEWÓDZKIE
- DRUGI POWIATOWE
- DRUGI GMINNE
- LINIA KOLEJOWA NR 209 BYDGOSZCZ - BRDZIENICA
- BIEG KANALIZACYJNA
- BEZCIECZNIKA ŚCIEKÓW
- BIEG WODOCIĄGOWA
- UJĘCIA WODY
- NAPOWIETRZNA LINIA ELEKTROENERGETYCZNA 400 kV WRAZ Z PASEM TECHNOLOGICZNYM
- NAPOWIETRZNA LINIA ELEKTROENERGETYCZNA 110 kV WRAZ Z PASEM TECHNOLOGICZNYM
- NAPOWIETRZNA LINIA ELEKTROENERGETYCZNA 15 kV WRAZ Z PASEM TECHNOLOGICZNYM
- STACJE TRANSFORMATOROWE
- GŁÓWNY PUNKT ZASILANIA GRZ GOLUB-DOBRZYŃ
- SKŁADOWISKO ODPADÓW
- OBZAR NA KTÓRYCH SA ROZMIESZCZONE URZĄDZENIA WYTWARZAJĄCE ENERGIĘ Z ODMYWLANYCH I ZRODŁA ENERGI O MOCY PRZEKRACZAJĄCEJ 100 MW
- GRANICA STREFY OCHRONNEJ ELEKTROWNI WATROWEJ ZWIĄZANA Z OGRANICZENIAMI W ZABUDOWIE ORAZ ZAGOSPODAROWANIU I UŻYTKOWANIU TERENU
- MAŁA ELEKTROWNIA WODNA
- KIERUNKI OBLĘGI KOMUNIKACYJNEJ
- 100 kV GRZ PŁOŚC
- KIERUNKI WYLOTOWE INFRASTRUKTURY TECHNICZNEJ

**UWARUNKOWANIA WYNIKAJĄCE Z WYMAGAŃ DOTYCZĄCYCH OCHRONY PRZECIWPÓDZIOWIEJ:**

- GRANICA OBSZARU SZCZEGÓLNEGO ZAGROŻENIA POWODZIĄ O PRAMODPODOBIEŃSTWIE WYSTĄPIENIA 1%

**UWARUNKOWANIA ROZWOJU TURYSTYKI:**

- JEZIORA PEŁNIAJĄCE FUNKCJĘ TURYSTYCZNĄ
- TRASA ROWEROWA KRANA GZU
- TRASA ROWEROWA KRAJOBRAZU ZABYTKI
- TRASA ROWEROWA ODRSKIE POJEZDZKI
- TRASA KONNA
- TRASA PRZESZA
- RZĘKA DREWICA, JEZIORO GRODNO, JEZIORO BULPÓW - TRASY WODNE

**WYKONAWCA STUDIUM:**  
METROPOLIA - S.A. S.C. RAFAŁ ŁUCKI ANETA ŁUCKA  
UL. WARYŃSKIEGO 32-36  
86-300 GRUDZIĄDZ

**GŁÓWNY PROJEKTANT:** MGR RAFAŁ ŁUCKI - WPISANY NA LISTĘ PÓŁNOCCYJNEJ OKRĘGOWEJ IZBY INŻYNIERÓW POD NR G-271/2010  
**ASYSTENCI GŁÓWNEGO PROJEKTANTA:** MGR ŁUKASZ PRUSIKIEWICZ  
**SPECJALISTI DS. SPRAW OCHRONY ŚRODOWISKA:** MGR INŻ. JOANNA KLIMEK  
**WSPÓŁPRACOWNICY:** MGR INŻ. MAŁGOSZA KULIK, INŻ. ANNA SZYMAŃSKA-TYDRYSZEWSKA, MGR INŻ. AGNIESZKA DĄB