

z dnia 27 sierpnia 2015 r.

w sprawie zaliczenia drogi do kategorii drogi gminnej

Na podstawie art. 7 ust. 2 ustawy z dnia 21 marca 1985 r. o drogach publicznych (Dz.U. z 2015 r. poz. 460 z późn. zm.¹⁾), po zasięgnięciu opinii Zarządu Powiatu Golub-Dobrzyń uchwala się, co następuje:

§ 1. Drogę położoną na terenie Gminy Golub-Dobrzyń w miejscowości Antoniewo oznaczoną nr działki 194 zalicza się do kategorii drogi gminnej.

§ 2. Szczegółowe położenie i przebieg drogi wymienionej w § 1 określa mapa stanowiąca załącznik Nr 1 do niniejszej uchwały.

§ 3. Wykonanie uchwały powierza się Wójtowi Gminy.

§ 4. Uchwała wchodzi w życie po upływie 14 dni od dnia ogłoszenia w Dzienniku Urzędowym Województwa Kujawsko-Pomorskiego.



Przewodniczący Rady
Gminy

Bogdan Jagielski

¹⁾ Zmiany tekstu jednolitego wymienionej ustawy zostały ogłoszone w: Dz.U. z 2015 r. poz. 774 i 870

MAPA EWIDENCJI GRUNTÓW
obr. Podzamek Golubski 0015: dz. 194
Sekcje mapy: 355.241.2

SKALA 1:5000

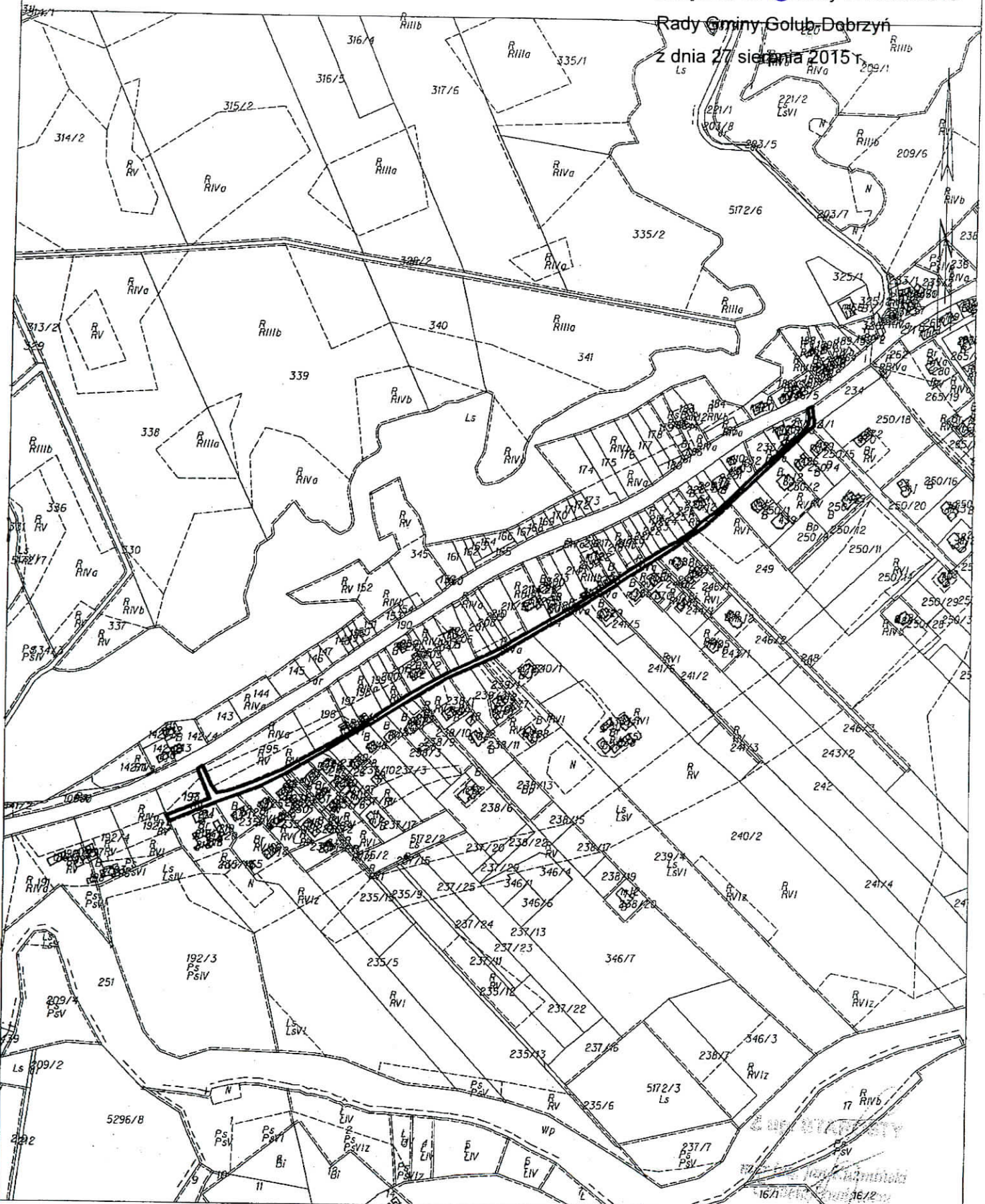
PRZEWODNICZĄCY
RADY GMINY
GOLUB-DOBRZYŃ

Bogdan Jagielski

Załącznik do Uchwały Nr XI.55.2015

Rady Gminy Golub-Dobrzyń

z dnia 27 sierpnia 2015 r.



Sporządził(a) wydruk: Emilia Piotrowska

26-08-2015