

z dnia 12 sierpnia 2011 r.

w sprawie przystąpienia do sporządzenia miejscowego planu zagospodarowania przestrzennego na obszarze wsi Sokołowo, obejmującego działkę nr 48/3.

Na podstawie art. 18 ust. 2 pkt 5 ustawy z dnia 8 marca 1990r. o samorządzie gminnym (Dz. U. z 2001r. Nr 142, poz. 1591 z późn. zm.¹) oraz art. 14 ust. 1 i 2 ustawy z dnia 27 marca 2003r. o planowaniu i zagospodarowaniu przestrzennym (Dz. U. Nr 80, poz. 717 z późn. zm.²) uchwała się, co następuje :

§ 1. Przystąpić do sporządzenia miejscowego planu zagospodarowania przestrzennego na obszarze wsi Sokołowo, obejmującego działkę nr 48/3.

§ 2. Granice obszaru objętego planem, o którym mowa w § 1 określono na mapie w skali 1 : 5000 stanowiącej załącznik graficzny do niniejszej uchwały.

§ 3. Wykonanie uchwały powierza się Wójtowi Gminy Golub - Dobrzyń.

§ 4. Uchwała wchodzi w życie z dniem podjęcia i podlega ogłoszeniu w sposób zwyczajowo przyjęty w Gminie.

Przewodniczący Rady Gminy


Sławomir Izajasz

¹ Zmiany tekstu jednolitego wymienionej ustawy zostały ogłoszone w : Dz.U. z 2002r. Nr 23, poz. 220, Nr 62, poz. 558, Nr 113, poz. 984, Nr 153, poz. 1271 i Nr 214, poz. 1806, z 2003r. Nr 80, poz. 717 i Nr 162, poz. 1568, z 2004r. Nr 102, poz. 1055, Nr 116, poz. 1203 i Nr 167, poz. 1759, z 2005r. Nr 172, poz. 1441 i Nr 175, poz. 1457, z 2006r. Nr 17, poz. 128 i Nr 181, poz. 1337, z 2007r. Nr 48, poz. 327, Nr 138, poz. 974 i Nr 173, poz. 1218, z 2008r. Nr 180, poz. 1111 i Nr 223, poz. 1458, z 2009r. Nr 52, poz. 420 i Nr 157, poz. 1241, z 2010r. Nr 28, poz. 142 i 146 i Nr 106, poz. 675 oraz z 2011r. Nr 40, poz. 230 i Nr 117, poz. 679.

² Zmiany wymienionej ustawy zostały ogłoszone w : Dz. U. z 2004r. Nr 6, poz. 41 i Nr 141, poz. 1492, z 2005r. Nr 113, poz. 954 i Nr 130, poz.1087, z 2006r. Nr 45, poz. 319 i Nr 225, poz. 1635, z 2008r. Nr 123, poz. 803, Nr 199, poz. 1227, Nr 201, poz. 1237 i Nr 220, poz. 1413, z 2010r. Nr 24, poz. 124, Nr 75, poz. 474, Nr 106, poz. 675, Nr 119, poz. 804, Nr 130, poz. 871, Nr 149, poz. 996 i Nr 155, poz. 1043, z 2011r. Nr 32, poz. 159.

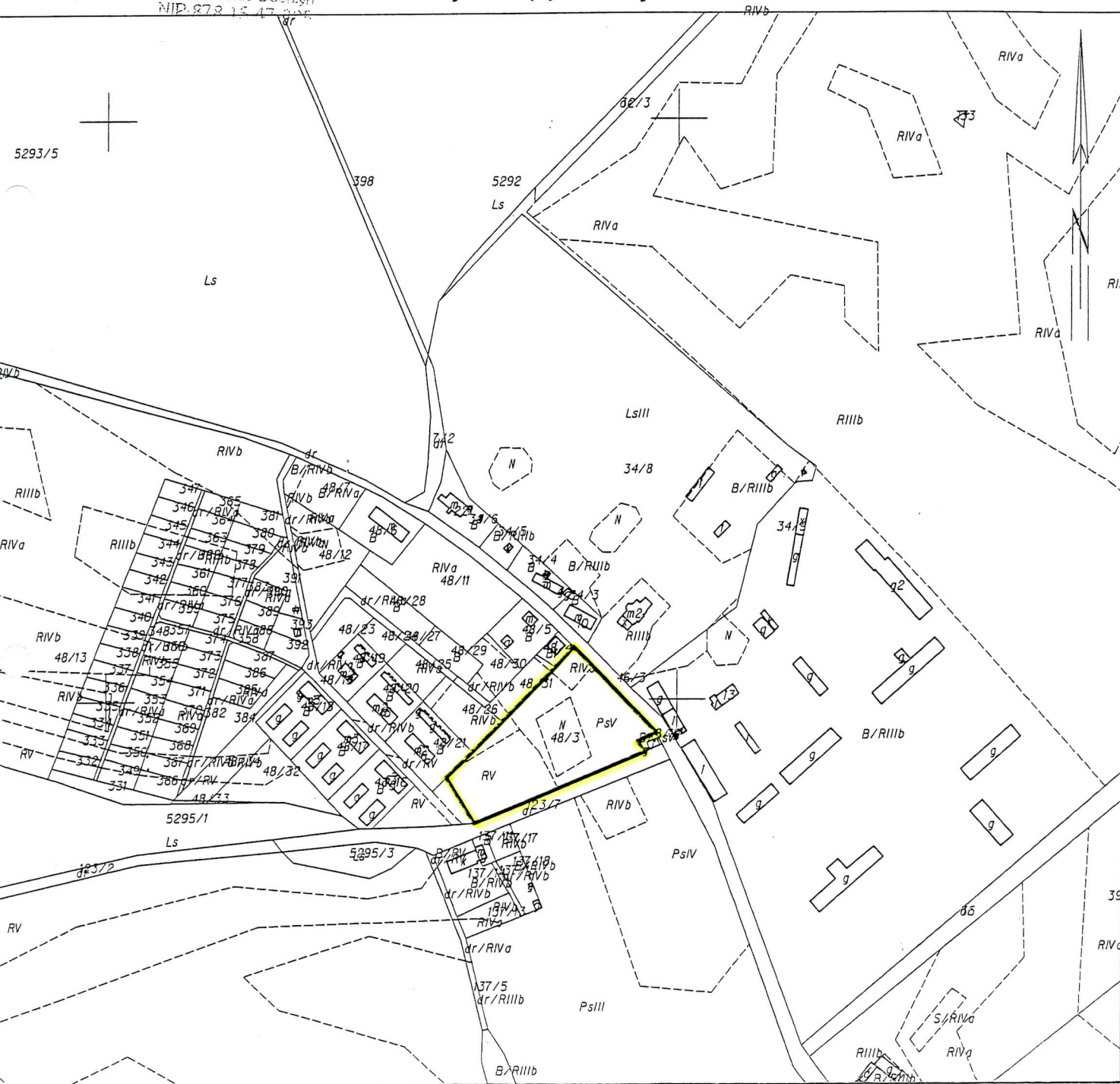
KOPIA MAPY EWIDENCYJNEJ

STAROSTWO POWIATOWE
W GOLUBI-DOBRZYŃ
Wydział Inżynierii
Kartografii i Geodezji
Plac 1000-lecia 25, tel. 055 643 53 80/31
87-400 Golub-Dobrzyń
NIP: 872 15 47 300

SKALA 1:5000

obr. Sokołowo 0017: dz. 48/3

Sekcje mapy: 355, 242, 3



teren objęty planem

PRZEWODNICZĄCY
Rady Gminy
Sławomir Kajasz